



LA FONTAINE D'EHDEN

CORSEAUX

# APPARTEMENT C3

4 PIÈCES



TYPE

Duplex

SURFACE HABITABLE

126,0 m<sup>2</sup>

SURFACE BALCONS

16,4 m<sup>2</sup>

SURFACE TERRASSES

42,1 m<sup>2</sup>

SURFACE JARDINS

90,8 m<sup>2</sup>

SURFACE DE VENTE NETTE

148,0 m<sup>2</sup>

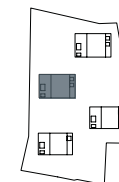
# APPARTEMENT C3

Rez-de-jardin

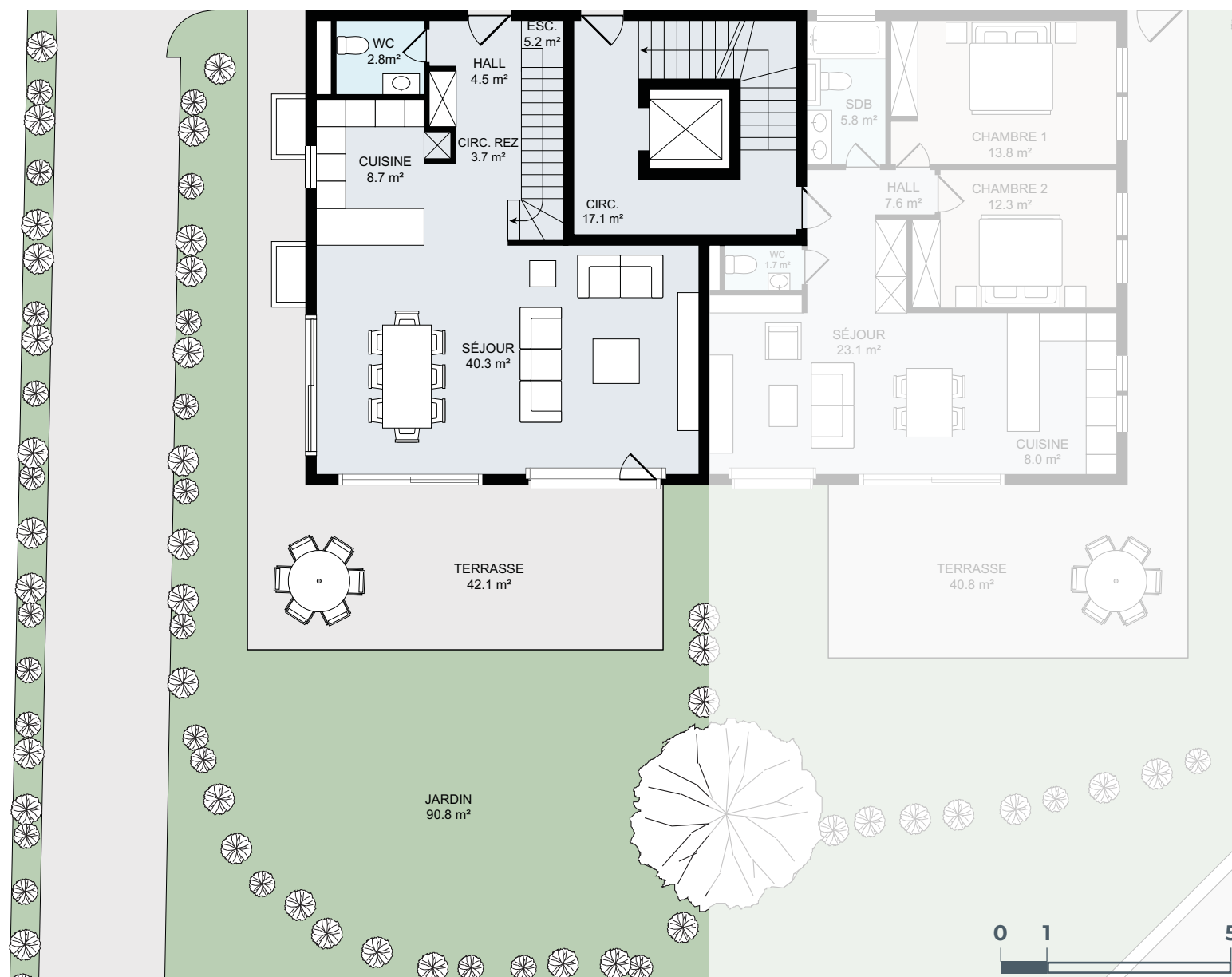


LA FONTAINE D'EHDEN  
CORSEAUX

Emplacement du bâtiment



Emplacement de l'appartement



CHAMBRES

3

SALLE DE BAINS

2

PARKING

2

SOUS-SOL PRIVÉ  
(CAVE + BUANDERIE)

49,9 m<sup>2</sup>

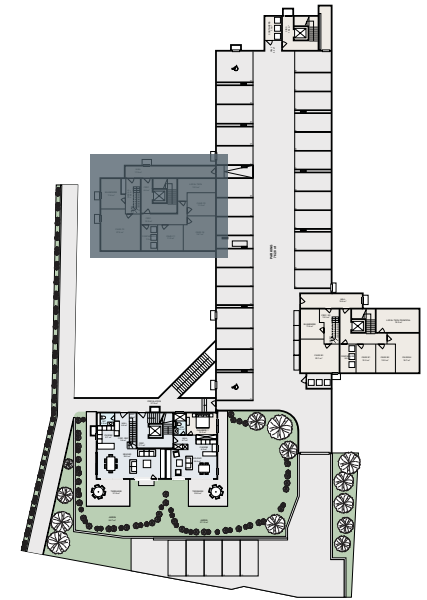
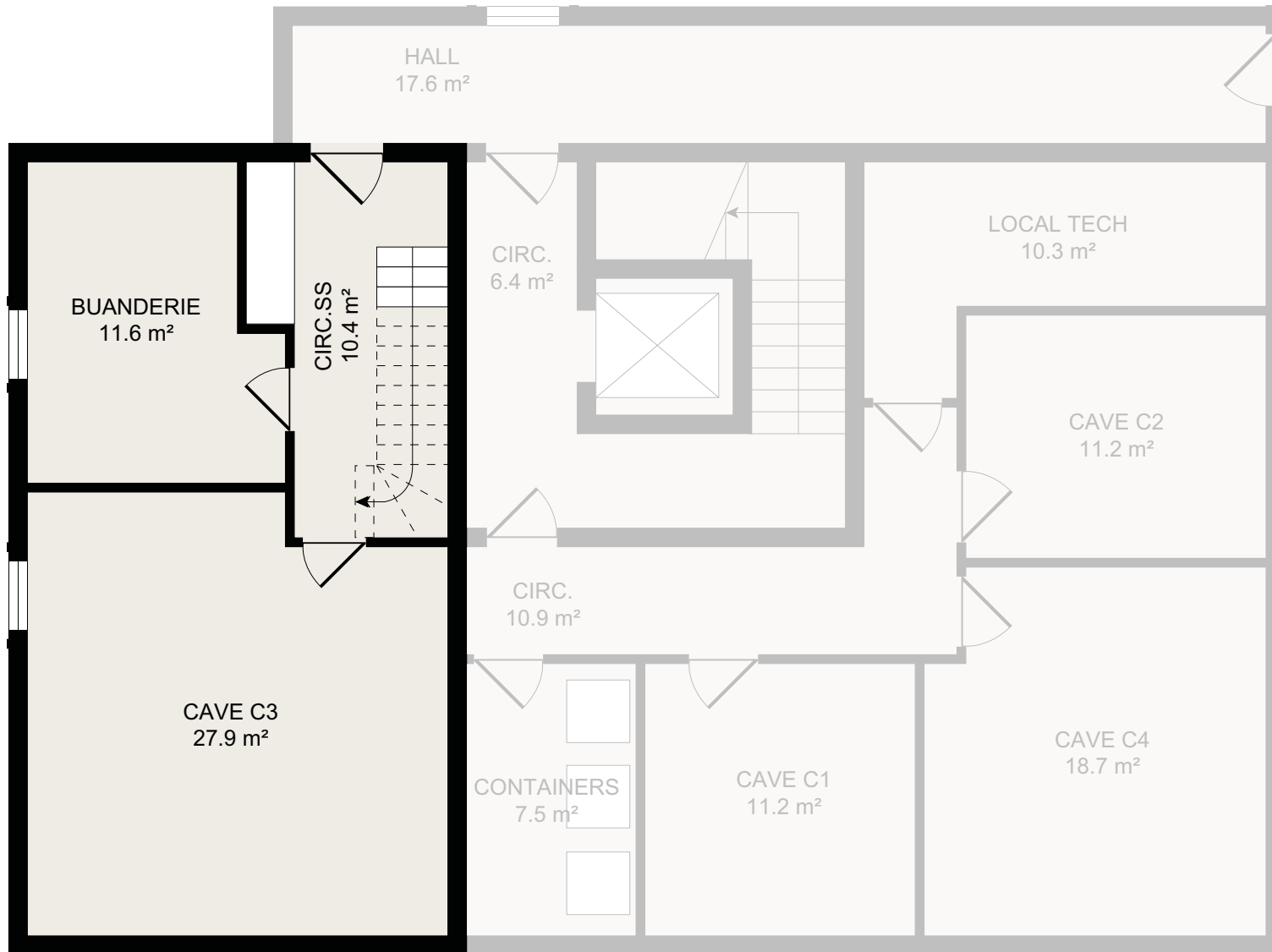
Les surfaces et le mobilier indiqués sur ce plan sont donnés à titre indicatif uniquement et ne sont en aucun cas contractuels. Les architectes et la DT se réservent la possibilité de changer le plan, dans la mesure où il s'agit de modifications devenues nécessaires par des impératifs techniques, architecturaux ou légaux.



# ESPACES PRIVATIFS

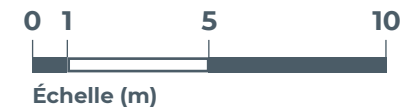
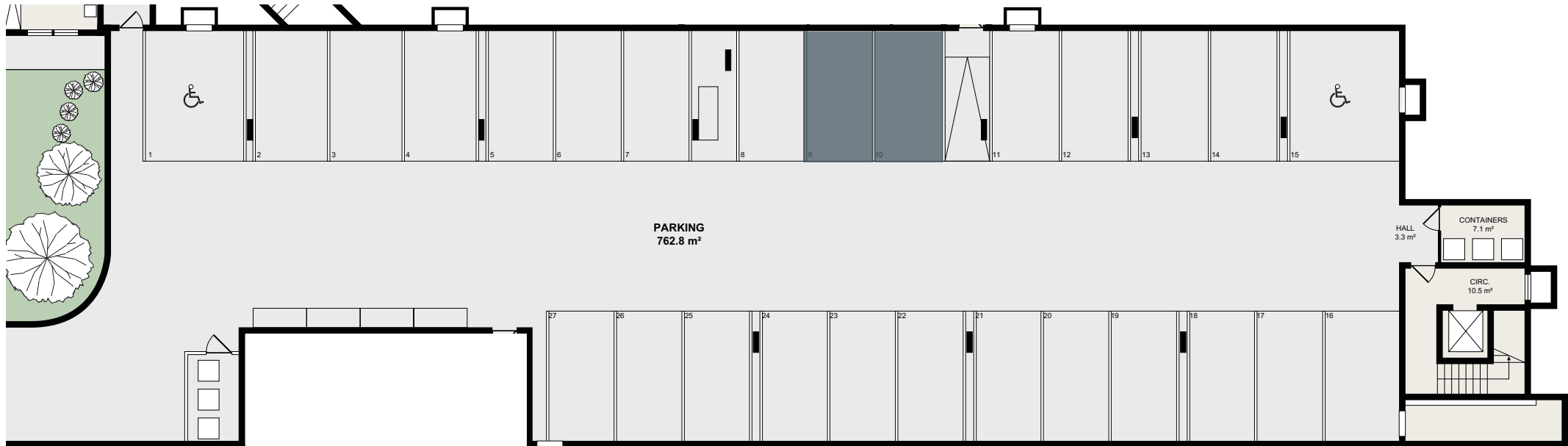


LA FONTAINE D'EHDEN  
CORSEAUX



Les surfaces et le mobilier indiqués sur ce plan sont donnés à titre indicatif uniquement et ne sont en aucun cas contractuels. Les architectes et la DT se réservent la possibilité de changer le plan, dans la mesure où il s'agit de modifications devenues nécessaires par des impératifs techniques, architecturaux ou légaux.

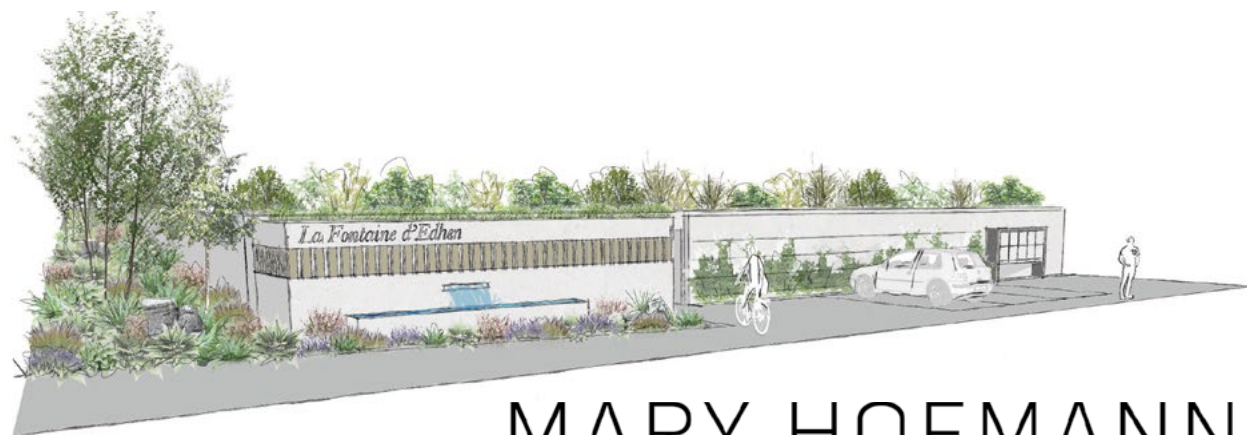
# STATIONNEMENT



Les surfaces et le mobilier indiqués sur ce plan sont donnés à titre indicatif uniquement et ne sont en aucun cas contractuels. Les architectes et la DT se réservent la possibilité de changer le plan, dans la mesure où il s'agit de modifications devenues nécessaires par des impératifs techniques, architecturaux ou légaux.



# PLAN PAYSAGER



MARY HOFMANN  
Architectes Paysagistes

Les surfaces et le mobilier indiqués sur ce plan sont donnés à titre indicatif uniquement et ne sont en aucun cas contractuels. Les architectes et la DT se réservent la possibilité de changer le plan, dans la mesure où il s'agit de modifications devenues nécessaires par des impératifs techniques, architecturaux ou légaux.





# LA FONTAINE D'EHDEN

CORSEAUX