



LA FONTAINE D'EHDEN

CORSEAUX

APPARTEMENT C2

3 PIÈCES



TYPE  
Simplex

SURFACE HABITABLE  
74,3 m<sup>2</sup>

SURFACE BALCONS  
40,8 m<sup>2</sup>

SURFACE TERRASSES  
- m<sup>2</sup>

SURFACE JARDINS  
- m<sup>2</sup>

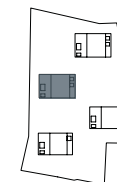
SURFACE DE VENTE NETTE  
94,7 m<sup>2</sup>

# APPARTEMENT C2

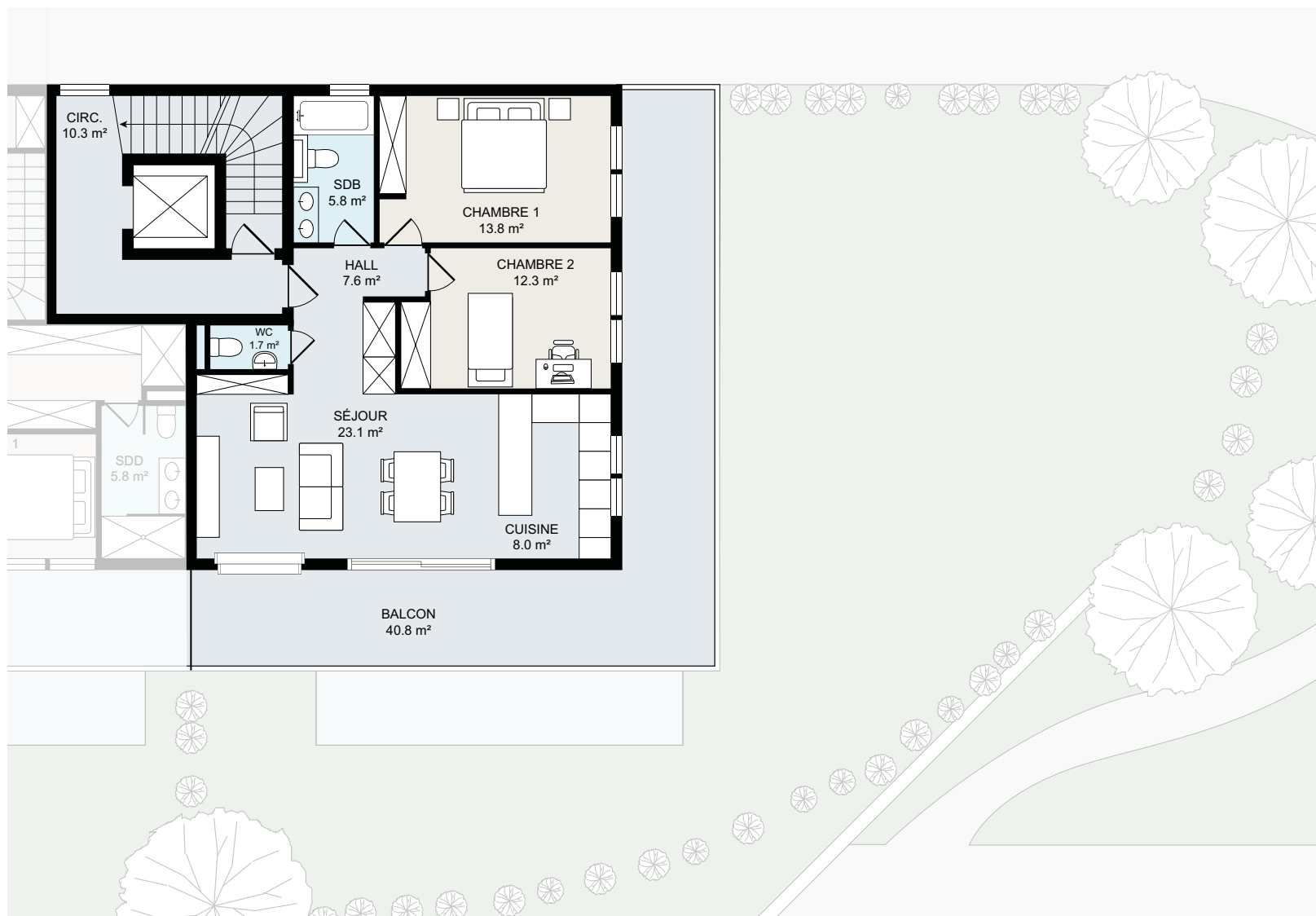


LA FONTAINE D'EHDEN  
CORSEAUX

Emplacement du bâtiment



Emplacement de l'appartement



CHAMBRES

2

SALLE DE BAINS

1

PARKING

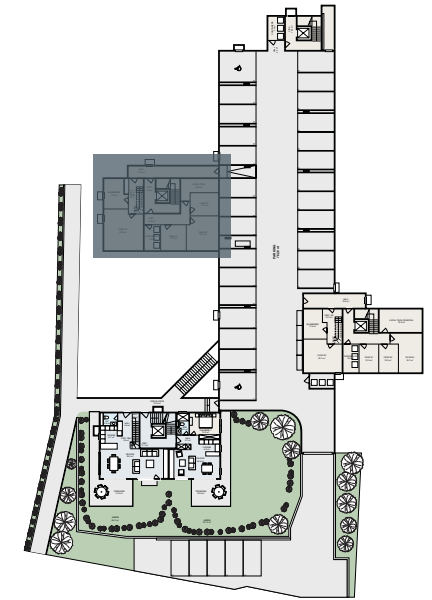
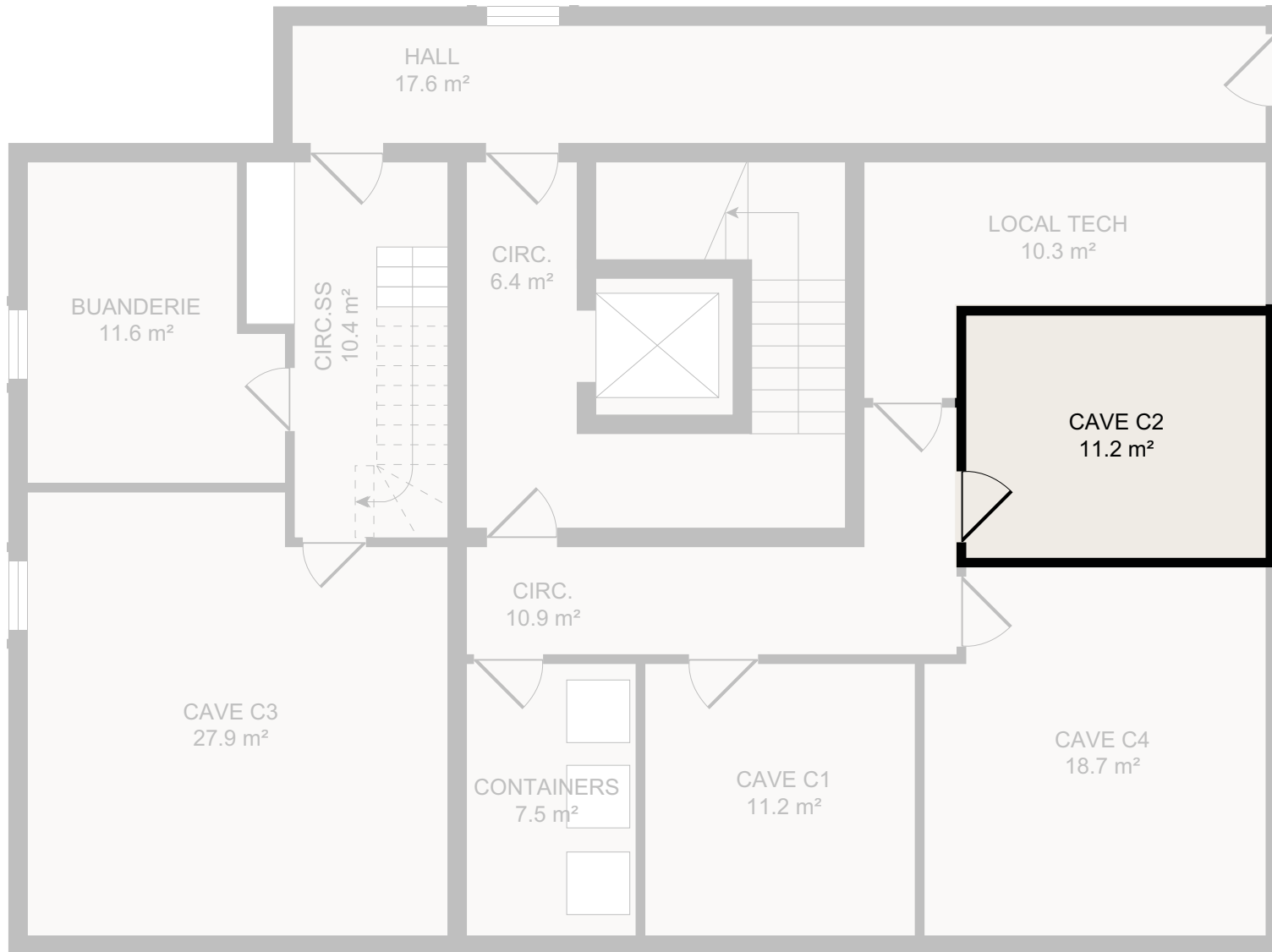
2

CAVE

11,2 m<sup>2</sup>

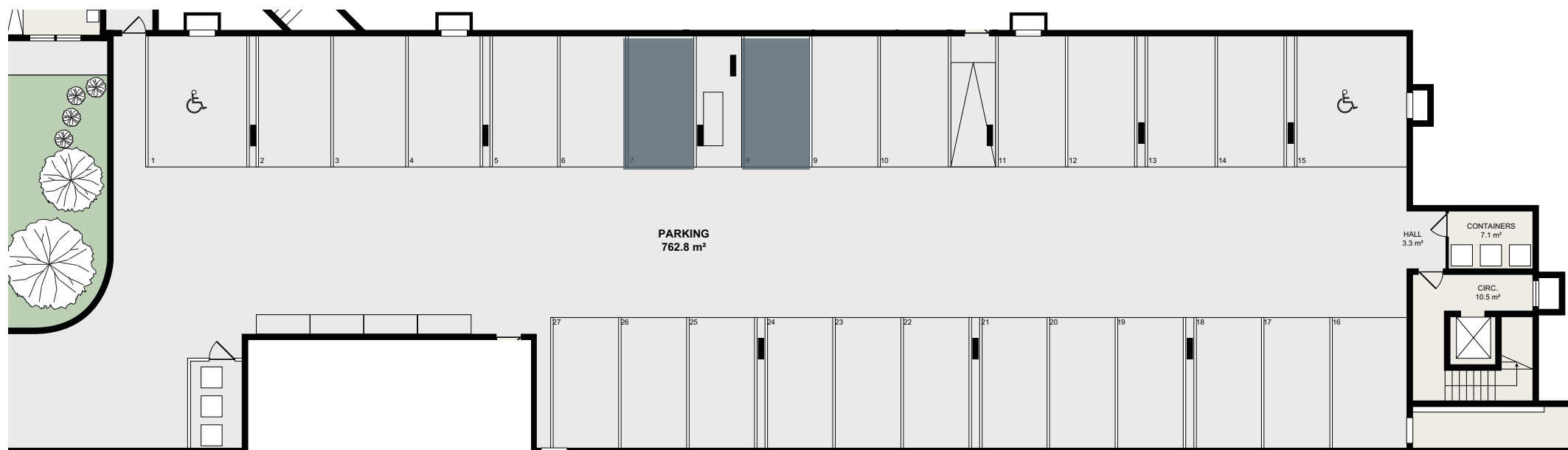
Les surfaces et le mobilier indiqués sur ce plan sont donnés à titre indicatif uniquement et ne sont en aucun cas contractuels. Les architectes et la DT se réservent la possibilité de changer le plan, dans la mesure où il s'agit de modifications devenues nécessaires par des impératifs techniques, architecturaux ou légaux.

# ESPACES COMMUNS



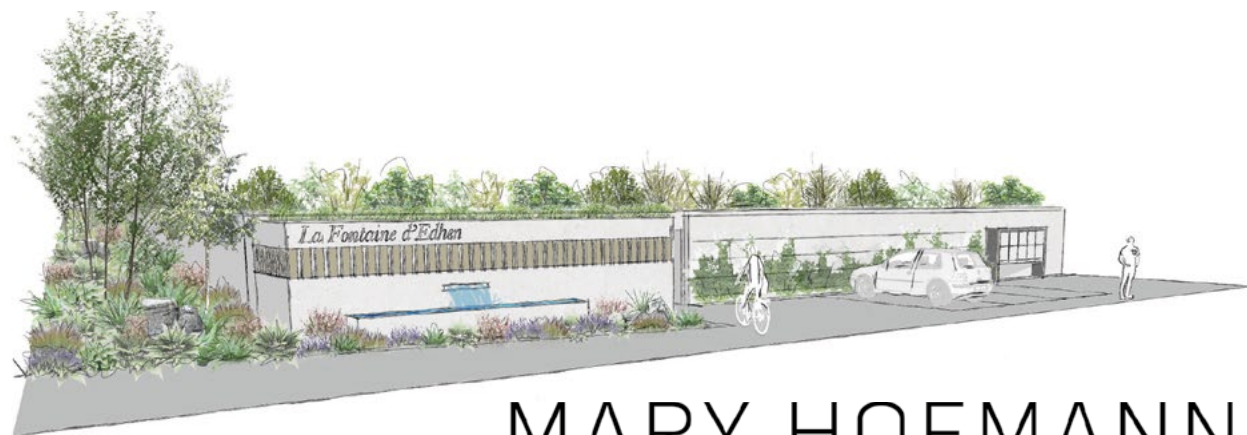
Les surfaces et le mobilier indiqués sur ce plan sont donnés à titre indicatif uniquement et ne sont en aucun cas contractuels. Les architectes et la DT se réservent la possibilité de changer le plan, dans la mesure où il s'agit de modifications devenues nécessaires par des impératifs techniques, architecturaux ou légaux.

# STATIONNEMENT



Les surfaces et le mobilier indiqués sur ce plan sont donnés à titre indicatif uniquement et ne sont en aucun cas contractuels. Les architectes et la DT se réservent la possibilité de changer le plan, dans la mesure où il s'agit de modifications devenues nécessaires par des impératifs techniques, architecturaux ou légaux.

# PLAN PAYSAGER



MARY HOFMANN  
Architectes Paysagistes

Les surfaces et le mobilier indiqués sur ce plan sont donnés à titre indicatif uniquement et ne sont en aucun cas contractuels. Les architectes et la DT se réservent la possibilité de changer le plan, dans la mesure où il s'agit de modifications devenues nécessaires par des impératifs techniques, architecturaux ou légaux.





# LA FONTAINE D'EHDEN

CORSEAUX