



**LA FONTAINE D'EHDEN**

CORSEAUX



# LA FONTAINE D'EHDEN

CORSEAUX

## La Fontaine d'Ehden

Au cœur de la Riviera Vaudoise, sur la commune de Corseaux, la Fontaine d'Ehden propose 16 appartements de standing construits sur une magnifique parcelle arborée.

Disponibles en simplex et en duplex, les appartements offrent huit typologies différentes, allant du 2 au 4 pièces. Ils sont répartis dans quatre bâtiments dont les immenses baies vitrées offrent des vues spectaculaires sur le Lac Léman et les montagnes environnantes.

Le sous-sol dispose de places de parking pour voitures et motos ainsi que de caves généreuses.

L'accès direct aux appartements de chaque immeuble par le sous-sol est un atout certain en termes de sécurité et de confort.

Combinant proximité avec la nature et bien-être, la Fontaine d'Ehden propose à la fois des lignes architecturales fortes, liées aux besoins des futurs habitants, et une valorisation de l'espace naturel.

Grâce à sa situation privilégiée sur les rives du Lac Léman et au pied des Préalpes, Corseaux offre un cadre de vie idéal pour tous les futurs propriétaires en quête de bien-être et de douceur de vivre.







## Entre lac et montagnes

La Fontaine d'Ehden est avant tout l'œuvre d'architectes paysagistes, experts en conception d'espaces habitables ancrés dans un environnement unique et original.

L'aménagement extérieur est rythmé par les cheminements d'accès mettant en avant les différentes ambiances créées par la végétation.

Un jardin, situé en plein cœur des bâtiments, crée un véritable écrin de verdure dédié à la détente et à la contemplation.

Un bassin naturel entouré de verdure est aménagé au bout d'un petit chemin en gravier. Les arbres fruitiers, plantes aquatiques et gazon fleuri s'épanouissent, créant une ambiance paisible et riche en couleurs.

Construit au cœur d'une magnifique parcelle arborée de près de 4'500 m<sup>2</sup>, la Fontaine d'Ehden trouve naturellement sa place dans un cadre verdoyant, idéalement situé entre lac et montagnes.



# Un projet intégré à son environnement

Les bâtiments ont été conçus pour s'intégrer parfaitement à leur environnement grâce à l'utilisation de matériaux naturels comme le bois.

Élément marquant du projet, les toitures à trois pans sont ajourées pour offrir des vues dégagées sur le paysage depuis les balcons du deuxième étage.

Afin d'offrir un air pur et un environnement paisible aux habitants, la circulation motorisée se fait exclusivement en sous-sol. L'entrée du parking souterrain se trouve le long de la route, où se situent également les places visiteurs et le parking vélo.











## L'eau comme fil conducteur

L'eau est omniprésente au sein du projet comme un élément décoratif et écologique favorisant la biodiversité.

Les chemins d'accès piétons sont aménagés d'un revêtement perméable permettant une infiltration des eaux de pluie. Le bassin naturel au cœur du jardin devient également un bassin de rétention lors des fortes pluies.

Une fontaine, déjà présente sur la parcelle, sera remise en valeur près de l'entrée du projet.











## Des appartements variés

La Fontaine d'Ehden propose 4 appartements en duplex de 4 pièces et 12 appartements en simplex allant du 2 au 4 pièces. Chaque appartement bénéficie d'un espace privatif extérieur, sous forme de jardin ou de vaste balcon, offrant des vues dégagées sur le lac Léman, les Alpes et le Lavaux.

Les appartements en rez-de-jardin bénéficient de vastes terrasses privées. Les jardins sont bordés de haies vives permettant de protéger l'intimité des habitants.

Les 4 attiques exclusifs de la Fontaine d'Ehden bénéficient d'une impressionnante hauteur sous plafond dépassant les 5 mètres et d'immenses baies vitrées ouvrant sur les espaces naturels.









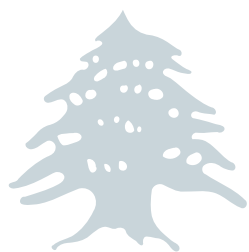


## Des intérieurs conviviaux

L'aménagement des appartements a été étudié dans les moindres détails par notre équipe d'architectes d'intérieur. Les vastes pièces à vivre, dont certaines sont dotées de bay window, invitent tout naturellement à contempler le parc verdoyant de la résidence et le lac.

L'agencement des pièces, résolument tourné vers la convivialité et la modernité, a été pensé pour offrir aux habitants une sensation de bien-être et de sérénité.

Des matériaux naturels comme le bois et la pierre, associés à des couleurs sobres, créent une atmosphère apaisante, en lien avec la nature.











## Corseaux, un lieu d'exception

Située dans le canton de Vaud, la commune de Corseaux est connue pour ses nombreux espaces naturels et patrimoines bâtis comme le Lac Léman, le Lavaux, l'Atelier de Grandi ou encore la Villa Le Lac, construite par le célèbre architecte Le Corbusier.

La commune bénéficie d'un climat particulièrement clément et agréable, permettant aux habitants de profiter de deux plages publiques (la Plage de la Crottaz et la Plage des Conelles) et de la piscine de Vevey-Corseaux Plage.

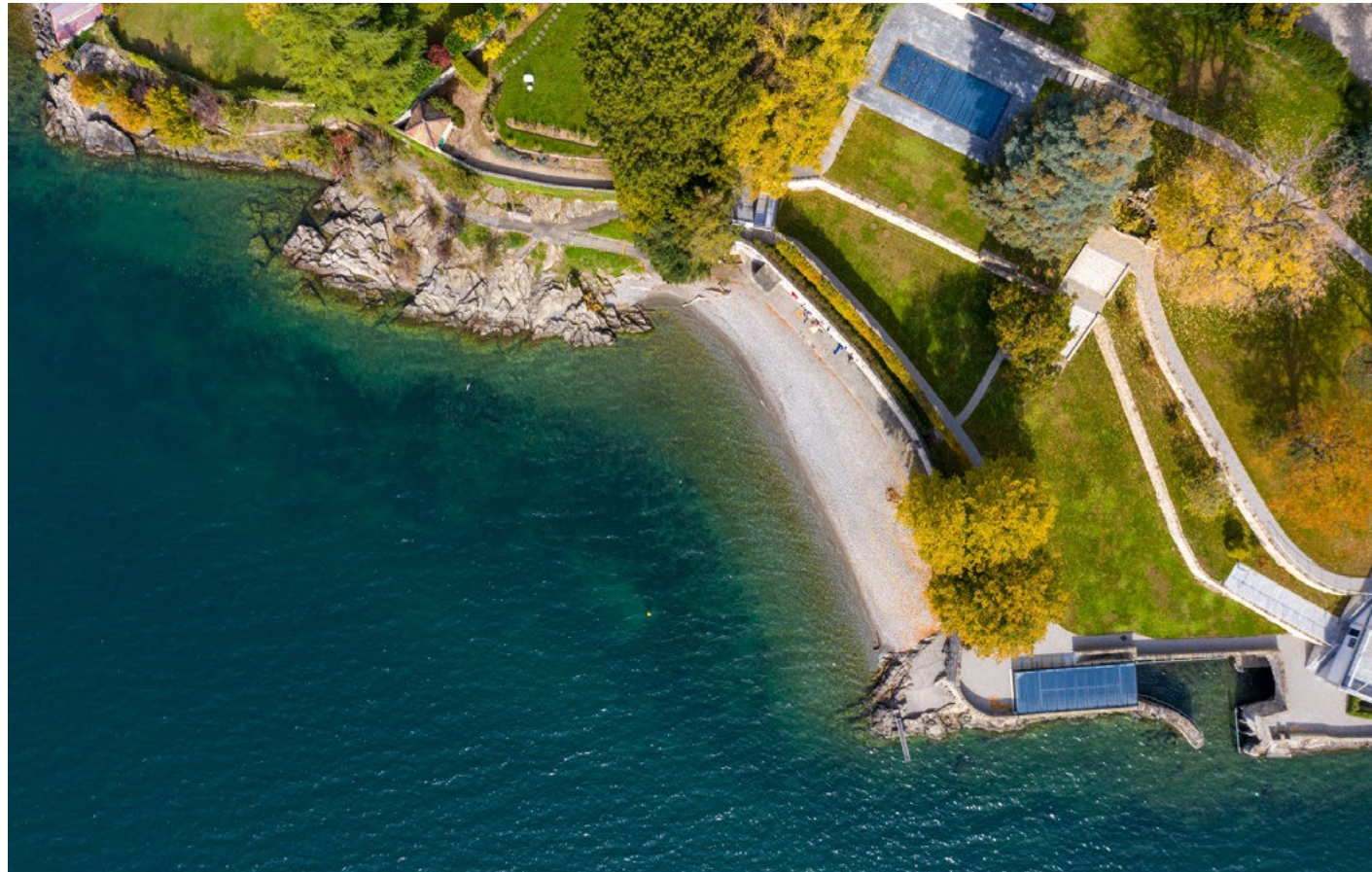




# Des activités pour tous

En raison de sa situation géographique à proximité du lac Léman, des Préalpes et de la Riviera Vaudoise, la commune de Corseaux dispose d'un écotourisme fort développé. Chaque période de l'année est propice à la découverte d'activités : excursions, balades en bateau, découverte en train, sports nautiques, équitation, golf, tennis...

Autour de la Riviera, diverses manifestations se succèdent tout au long de l'année : Festival du Jazz de Montreux, Festival de Vevey, Festival du Rire ou encore les marchés de Noël en hiver.







## Une commune connectée

Toute proche du siège social de Nestlé, la parcelle bénéficie au sud de l'accès à la Route du Lac direction Lausanne ainsi que de l'accès à la ville de Vevey par la route de la Crottaz.

L'entrée de l'autoroute A9 est située à quelques minutes en voiture.

La gare CFF de Corseaux-Cornalles, située à 50 mètres, permet aux habitants de rejoindre les transports ferroviaires facilement.







# LA FONTAINE D'EHDEN

CORSEAUX



Place Longemalle 7 - 1204 Genève • +41 22 718 78 78 • [info@capvest.ch](mailto:info@capvest.ch) • [capvest.ch](http://capvest.ch)

Les informations contenues dans cette brochure (textes, images, plans, etc.)  
sont données à titre indicatif uniquement et ne sont en aucun cas contractuelles.